

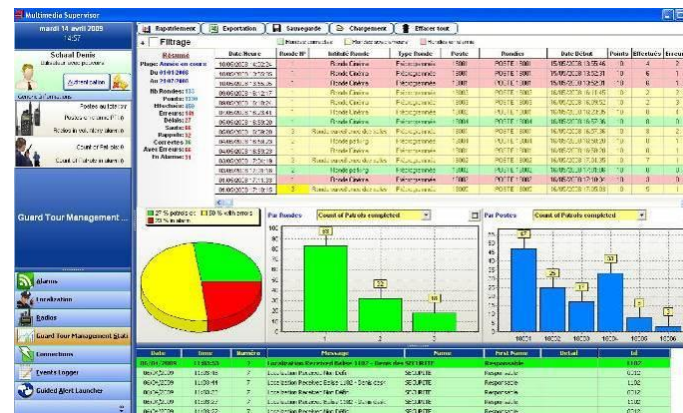
DMRAlert[®] RONDIER



Rondier Temps Réel
DATI
Traçabilité - Sécurité



- ✓ RONDIER Temps Réel
- ✓ DATI
- ✓ Transmission d'alerte
- ✓ Rapports Automatiques
- ✓ Transmission Email
- ✓ Statistiques
- ✓ Sécurité
- ✓ Traçabilité totale





RONDIER Temps Réel Totalement Automatique !

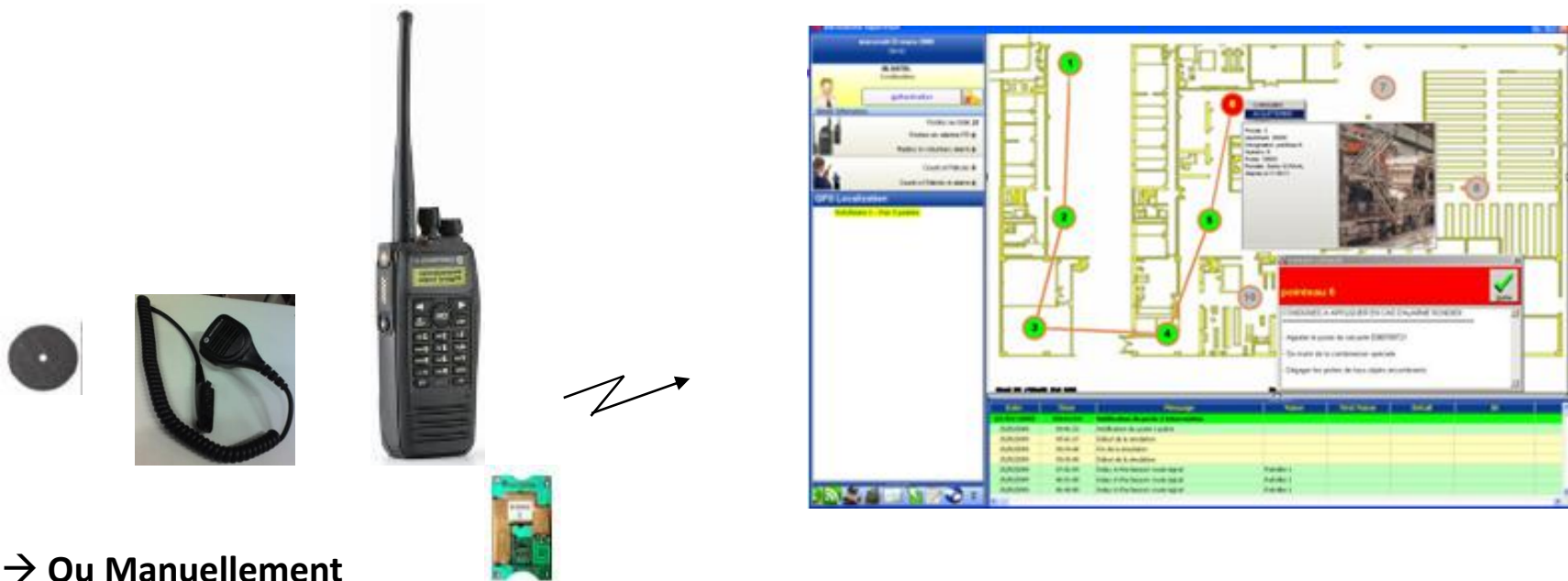


→ **Fully automatic**
Grâce aux balises



La carte Option Board comprend principalement les fonctions:
- détection perte de verticalité, de mouvement , détection balise/localisation, transmission sécurisée vers le PC





→ **Ou Manuellement**
Avec Micro déporté/lecteur RFID + tag

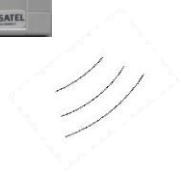


The Option Board includes the features:
- ManDown, Loss of Movement, RSM interface, Safe transmission to PC





→ **Automatique**, avec balises



ET / OU

→ **Manuellement**, avec microphone déporté / lecteur tag RFID

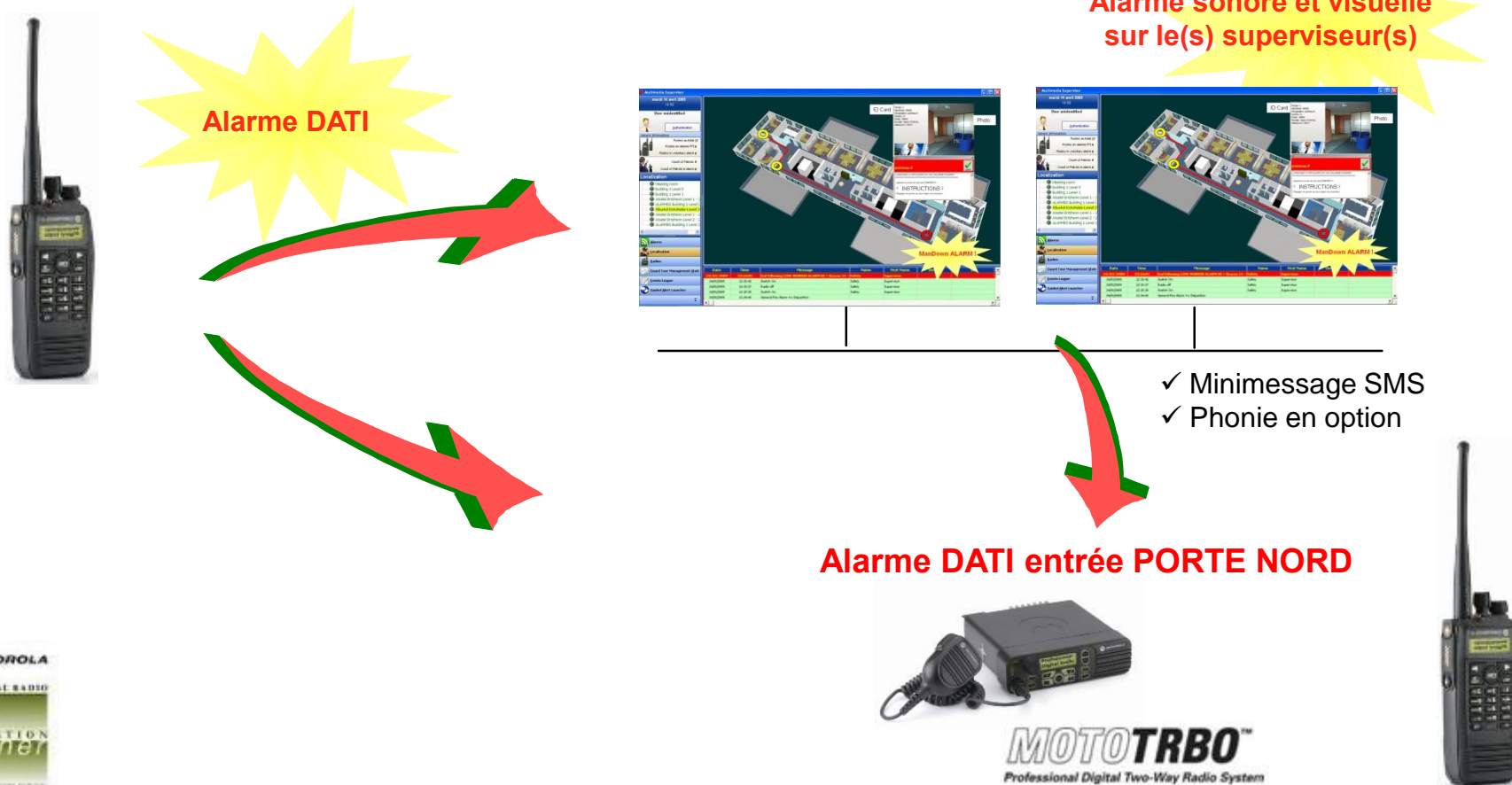


Notre carte option supporte les balises & les microphones déportés simultanément





Report d'alarme automatique





- ✓ Fil de l'eau vocal en temps réel (PC)
- ✓ Consignes / Photos
- ✓ Affichage de plans multi-niveaux
- ✓ Rapport de rondes automatiques
- ✓ Fonctionne en réseau IP (Clt/Sv)
- ✓ Traçabilité totale
- ✓ Export (.csv) to Excel
- ✓ Statistiques



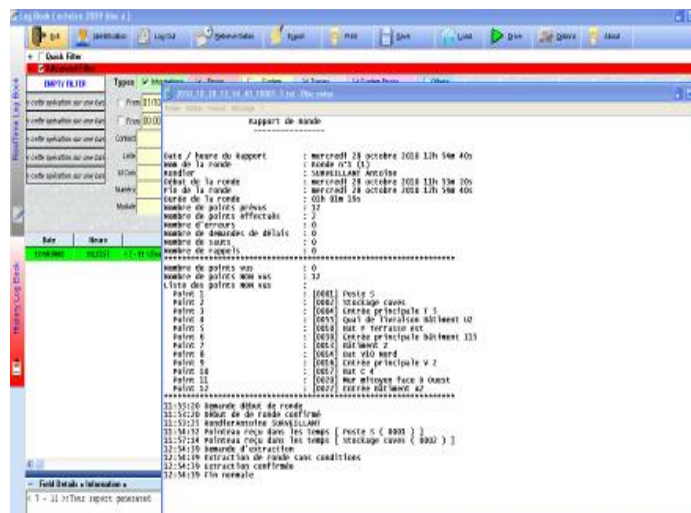
→ Avec définition du trajet précis à réaliser entre 2 points (balise/tag)





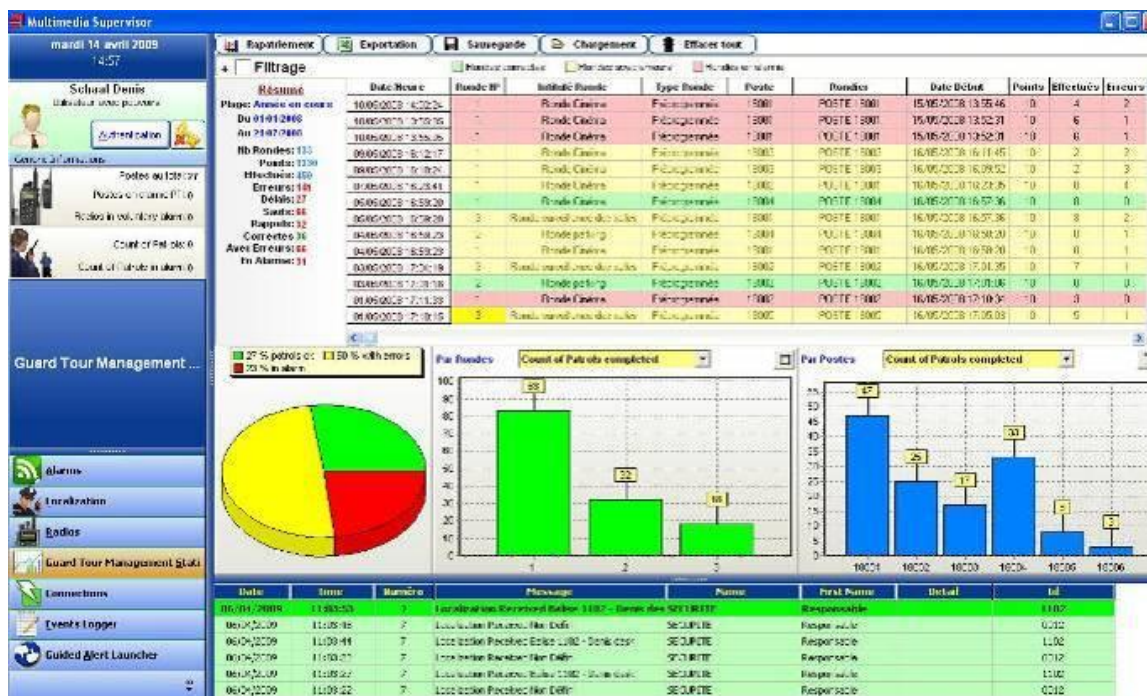
Génération Automatique du Rapport de Ronde

- ✓ **Rapport automatique** en fin de ronde
- ✓ **Format .pdf** non modifiable (sécurité)
- ✓ Emission automatique du rapport par **email** vers un groupe de destinataires





Statistiques de Rondes Intégrées



Avec Tri multi critère





Fonctionnalités DATI sur CARTE OPTION





Fonctionnalités de la carte Option Board)

- Localisation par Balise 868MHz
- Interface pour microphone déporté lecteur RFID
- Alarme perte de verticalité (angle réglable)
- Détection d'absence de mouvement
- Alarme volontaire d'urgence
- Cycle d'urgence : émission /réception / nombre de cycles
- Détection & Transmission Batterie Basse Balise
- Détection & Transmission Batterie Basse portatif
 - Test périodique des portatifs
 - ARS / SEA
 - File de stockage / transmission
- Exploitation Transmit Interrupt / DR3000
 - Transmission d'Alarme



→ Transmission d'alarme





Les nombreuses fonctions de sécurité de la carte Option Board



- ✓ Localisation par Balise 868MHz
- ✓ Interface pour microphone déporté lecteur RFID
- ✓ Alarme perte de verticalité (angle & tempos réglables)
- ✓ Détection d'absence de mouvement (réglable)
- ✓ Alarme volontaire d'urgence
- ✓ Gestion Transmission de secours (envoi alarme vers groupe de radio)
- ✓ Cycle d'urgence : émission /réception / nombre de cycles
- ✓ Détection & Transmission Batterie Basse Balise
- ✓ Détection & Transmission Batterie Basse portatif
- ✓ Test périodique des portatifs
- ✓ ARS / SEA
- ✓ File de stockage / transmission
- ✓ Exploitation Transmit Interrupt / DR3000
- ✓ Transmission d'Alarme





Gestion des pointeaux

- Démarrage de ronde :
 - Par action sur le portatif
 - Par pointeau dédié (1 par ronde)
 - Par PC (+ id de la ronde)
 - Par double id : #Ronde #Radio
- Fin de ronde :
 - Par action sur le portatif
 - Par pointeau dédié (1 seul pour toutes les rondes)
 - Par PC
- Affectation des rondes aux agents :
 - Par action sur le superviseur
 - Par pointeau dédié (1 par agent)





Gestion du parc radio / du personnel

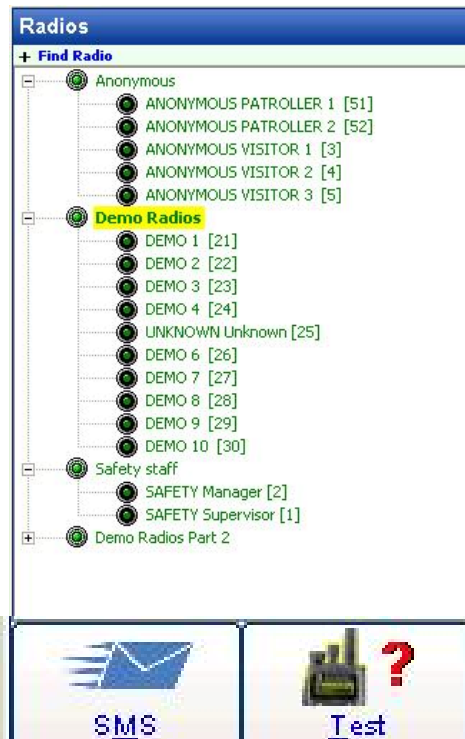
The screenshot shows the 'Multimedia Supervision' window. On the left is a sidebar with navigation options like 'Status', 'Messages', 'Locations', and 'Alarms'. The main area displays a list of radio units with columns for 'Radio', 'Status', 'Number', 'Message', 'Name', 'First Name', 'Serial', and 'Id'. The units listed are Jack, SAFETY Manager [21], CHRIS DAVID [22], and Chief. Each unit has a corresponding status bar with a color-coded background and an arrow pointing to a legend on the right.

Radio	Status	Number	Message	Name	First Name	Serial	Id
Jack	Not Active	08:02:56					
SAFETY Manager [21]		07:58:12					
CHRIS DAVID [22]		10:17:34					
Chief							

- **Radio ETEINTE**
- **Radio ALLUMEE**
- **ALARME**
- **DESACTIVEE**



Gestion automatisée de l'équipe...

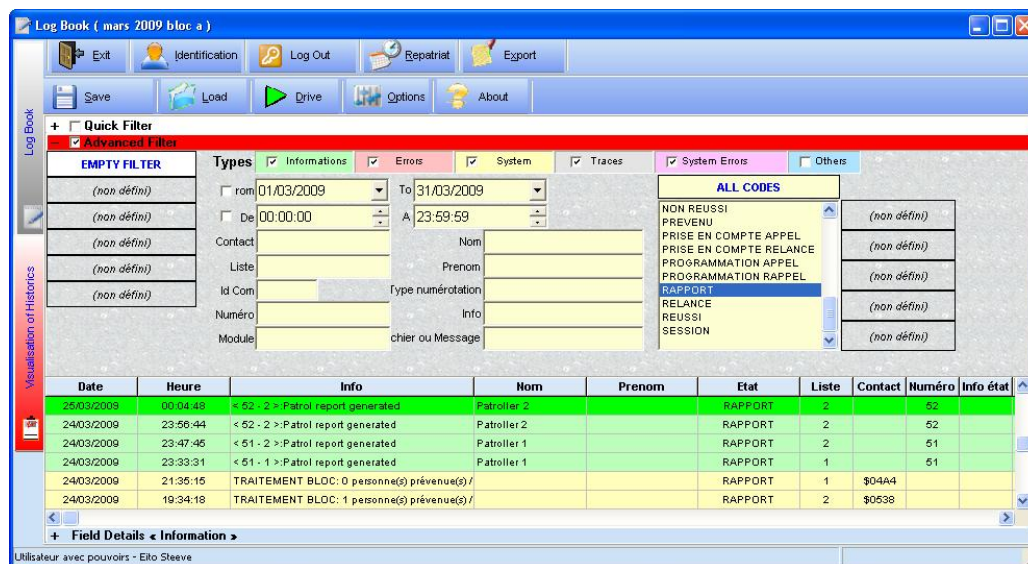


- ✓ Inscription /désinscription AUTOMATIQUE
- ✓ **Gestion de groupe,**
- ✓ **Gestion des visiteurs** (nommage dynamique)
- ✓ Envoi / réception **SMS**
- ✓ **Test** manuel des portatifs
- ✓ **Activation / Désactivation des portatifs /**
- ✓ **Ecoute à distance**





Traçabilité totale



Log Book (mars 2009 bloc a)

Buttons: Exit, Identification, Log Out, Repatriat, Export, Save, Load, Drive, Options, About

Quick Filter: Advanced Filter

Filters: Types, Informations, Errors, System, Traces, System Errors, Others

Form fields: From (01/03/2009), To (31/03/2009), De (00:00:00), A (23:59:59), Contact, Liste, Id Com, Numéro, Module, Nom, Prenom, Info, chier ou Message

ALL CODES: NON REUSSI, PREVENU, PRISE EN COMPTE APPEL, PRISE EN COMPTE RELANCE, PROGRAMMATION APPEL, PROGRAMMATION RAPPEL, RAPPEL, RELANCE, REUSSI, SESSION

Date	Heure	Info	Nom	Prenom	Etat	Liste	Contact	Numéro	Info état
25/03/2009	00:04:48	< 52 - 2 > Patrol report generated	Patroller 2		RAPPORT	2		52	
24/03/2009	23:56:44	< 52 - 2 > Patrol report generated	Patroller 2		RAPPORT	2		52	
24/03/2009	23:47:46	< 51 - 2 > Patrol report generated	Patroller 1		RAPPORT	2		51	
24/03/2009	23:33:31	< 51 - 1 > Patrol report generated	Patroller 1		RAPPORT	1		51	
24/03/2009	21:35:15	TRAITEMENT BLOC: 0 personne(s) prévenue(s) /			RAPPORT	1	\$04A4		
24/03/2009	19:34:18	TRAITEMENT BLOC: 1 personne(s) prévenue(s) /			RAPPORT	2	\$0538		

Field Details < Information >

Utilisateur avec pouvoirs - Elto Steeve

- ✓ Enregistre tous les événements
- ✓ Temps réel
- ✓ Sauvegarde Automatique en réseau
- ✓ Filtrage multi-critères
- ✓ Exportation Excel (.csv)
- ✓ Affichage personnalisable



Redondance de la Sécurité : en cas de panne PC/secteur...

DMRAAlert ®



Redondance de sécurité !

ALARME DATI
(gérée par OB)



BIP



Transmetteur

Klaxon

Activation contact

.....





La « gestion des utilisateurs » pour maximiser votre sécurité...



...et leurs droits





Sécurité & Surveillance Système



- ✓ Logiciel de surveillance Watch Dog intégré
- ✓ compatible Watch Dog matériel
- ✓ Transmission d'Alarme selon équipement



- **DMRAAlert®**



Architecture générale



Overview MOTOTRBO / **DMRAIert®**RONDIER



PC / Windows Seven Pro

IP Network



DM3600



MOTOTRBO™
Professional Digital Two-Way Radio System



Option board



Beacon

DP34xx/36xx



Option Board, RSM, Tag

Typical case (1 repeater / 1 freq / 2 channels)

Option Board &
RSM/RFID Reader





L'Ecosystème DMRAAlert ®



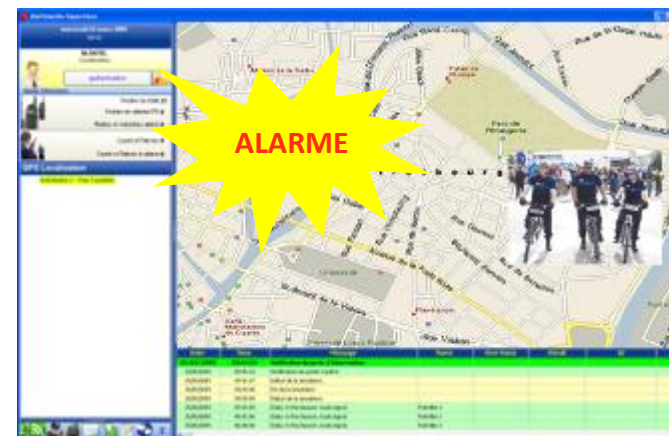
Localisation « Indoor »



« DMRAAlert® LOCALISE »

MOTOTRBO™
Professional Digital Two-Way Radio System

Localisation de vos équipes GPS



« DMRAAlert® STREET »

« DMRAAlert® RONDIER »



ALARME

Gestion des Rondes



« DMRAAlert® AT »



Gestion des alarmes techniques (Télémétrie, contact sec IP, RS, OPC)





MOTOTRBO™
Professional Digital Two-Way Radio System

& **DMRA**Alert®



Merci !

Votre contact

maxime.santucci@provencecom.fr

Tel: +33 4 42 77 41 41

www.provencecom-radiocommunication.com

